



福井県立若狭高等学校



若狭高等学校海洋キャンパス



WAKASA  
若狭

で学び  
から世界へ

福井県立若狭高等学校  
学校案内2026

まだ知らない**学び**、  
まだ見ぬ**景色**を  
見つけよう!

WA!  
いっぱい!



福井県立若狭高等学校

〒917-8507 福井県小浜市千種 1-6-13  
TEL.0770-52-0007 FAX.0770-52-0037  
HP.https://www.wakasa-h.ed.jp/  
E-mail.info@wakasa-h.ed.jp

若狭高等学校海洋キャンパス

〒917-0097 福井県小浜市堀屋敷 2-5-2

若竹寮(生徒寄宿舎)

建設 令和5年8月18日完成  
建物概要 木造2階建て  
延床面積 923.25㎡  
収容定員 30名(完全個室)



若狭高校なら新たな発見ができ、  
ヒトとの繋がりが感じられる。



# 若狭高校の教育目標

『異質のものに対する理解と寛容の精神』を養い、  
教養豊かな社会人の育成を目指す。

この目標を実現するために、  
生徒同士の多様な交流や地域と世界をつなぐグローバルな対話  
を促進します。また、教科学習のさらなる充実と  
『地域資源活用型探究学習カリキュラム』  
の発展により課題研究をより深めます。  
こうした学びを通じて、教養豊かな社会人を育成し、  
地域社会はもとより国際社会の持続的な発展にも  
貢献する人を育てます。



こういう  
生徒に

## グラデュエーションポリシー Graduation policy

必要な資質・能力を養い、次のような生徒を育成していきます。

普通科



### 探究し、実践する教養人

- 教養豊かな社会人としての基礎力を有する生徒
- 探究的に学び続ける姿勢と実践力を有する生徒
- 多様な価値観を尊重し、地域・社会に貢献する力を有する生徒

国際探究科



### グローバルに学び、行動

- 「異質のものに対する理解と寛容」を国際的視点で具現化できる知性と行動力を持ち、対話を通じて新しい価値を創造し、グローバルな課題の解決を探究し続ける生徒

理数探究科



### 論理で挑み、社会に活かす

- 数学・理科に関する高度な知識と技能を身につけ、論理的に思考・表現することができる生徒
- 自ら課題を発見し、多面的な視点で考察しながら、主体的に探究活動に取り組むことができる生徒
- 協働的に課題解決に取り組み、学びを社会に活かそうとする姿勢と、継続的に学ぶ意欲を持つ生徒



海洋科学科



### 海に学び、地域の未来を豊かに

- 水産海洋の学びを通して、自らの人生を主体的に歩む力、多様性を認める力、共感する力を身につけ、地域水産業の成長産業化に貢献し、地域未来のwell-beingを実現できる生徒

# ちがいを大切にしながら 楽しく学べる 普通科

国社数理英の5教科を中心に学習します。幅広い進路を目的とし、習熟度別授業、少人数制授業、文系・理系のコース分け等を行い、より丁寧に、個に応じた授業を行います。

## 文系

英語・国語・社会を中心に学習し、3年生になると進路に応じた、より細かな選択ができます。

## 理系

数学・理科を中心に学習し、3年生になると少人数制講座により、大学での学びにつながる学力を育成します。



## 多様性の中でオンリーワンの 自分の生き方を見つける



## ◎3年間の学習内容(予定)

1年	2	2	2	2	3	2	2	3	1	2	3	2	2	2	1	1
	現代の国語	言語文化	地理総合	歴史総合	数学I	数学A	化学基礎	体育	保健	芸術I	英語コミュI	論理・表現I	情報I	基礎科学	探究I	LT
2年	2	2	2	3	2	3	2	2	2	1	4	2	2	2	1	
	論理国語	文学国語	古典探究	地理探究 日本史探究 世界史探究	公共	数学II	数学B	生物基礎	体育	保健	英語コミュII	論理・表現II	家庭基礎	探究II	LT	
3年	2	2	2	3	2	2	2	2	2	1	3	2	2	2	1	
	論理国語	古典探究	地理探究 日本史探究 世界史探究	公共	数学II	数学B	物理基礎 生物基礎	物理 生物	化学	体育	保健	英語コミュIII	論理・表現III	家庭基礎	探究III	LT

学校設定科目…データ解析(データ解析論)、理科総合、文系総合、応用数学

**Q1** 普通科はどのような学習をするの？

**A1** ▶ 個々の生徒の能力や適性に合った授業で学力を高め、進路実現を図ります。進路は国公立大学進学を基本に、幅広く進学や就職を目指します。

**Q2** 普通科の2年生のクラス分けは？

**A2** ▶ 1年時に希望調査を行い、担任と相談して、将来の希望や適性に合ったクラスで学習します。理学部・工学部などへの進学を目指す理系と、法学部・経済学部・文学部などへの進学を目指す文系に分かれてクラスが編成されます。

**Q3** 具体的な進学先は？

- 文系** 福井大、金沢大、広島大、神戸大、東京都立大、福井県立大、滋賀県立大、都留文科大、龍谷大、同志社大、津田塾大、近畿大、立命館大、大阪体育大、若狭高等看護学院、若狭医療福祉専門学校 など
- 理系** 福井大、富山大、新潟大、岡山大、静岡大、横浜国立大、広島大、神戸大、京都教育大、信州大、長野県立大、兵庫県立大、敦賀市立看護大、立命館大、龍谷大、近畿大、関西外大、京都産業大、若狭高等看護学院 など
- 就職** 福井県警、小浜市役所、若狭消防組合、日本郵便株式会社、関西電力株式会社、小浜信用金庫、れいなん森林組合、京葉シーバース株式会社など

自分の世界が広がる！ になりたい自分が見つかる！

# レベルの高い環境で、高い志をもった仲間たちと切磋琢磨 文理探究科

文系と理系の両分野において、より高度な学習や課題研究に取り組み、高い思考力や探究力を備えた人材を育成します。



## 国際探究科

人文・社会科学に関する学問的素養を養うとともに、語学力や論理的思考力を鍛え、グローバル社会における国際人にふさわしい知性と感性を身に付けた人材を育成します。

## 理数探究科

若狭高校の理数科における長年の取り組みを発展させ、科学的探究力の育成に力点を置いた指導により、科学技術立国をリードする人材を育成します。



難関大・医学部医学科へも  
チャレンジ!!

### ◎3年間の学習内容(予定)

年	1	2	3	4	5	6	7	8	9	10	11	12	13	14	15	16	17
1年	現代の国語	言語文化	地理総合	歴史総合	理数数学Ⅰ	理数地学	体育	保健	芸術Ⅰ	総合英語Ⅰ	DDI	家庭基礎	情報Ⅰ	探究科学Ⅰ	LT		
2年	国際探究	論理国語	文学国語	古典探究	地理探究 日本史探究 世界史探究	公共	理数数学Ⅱ	理数特	化学基礎	生物基礎	体育	保健	総合英語Ⅱ	EWI	国際社会探究Ⅰ	LT	
	理数探究	論理国語	古典探究	地理探究 日本史探究 世界史探究	公共	理数数学Ⅱ	理数特	理数物理 理数生物	理数化学	体育	保健	総合英語Ⅱ	EWI	D	探究科学Ⅱ	LT	
3年	国際探究	論理国語	文学国語	古典探究	地理探究 倫理 政治経済 地理探究 日本史探究 世界史探究	理数数学Ⅱ	理数特	化学基礎 生物基礎 理数地学	体育	DDⅡ	EWⅡ	EE	テ解析	国社探Ⅱ	LT		
	理数探究	論理国語	古典探究	地理探究 日本史探究 世界史探究	理数数学Ⅱ	理数特	理数物理 理数生物	理数化学	理数地学	体育	総合英語Ⅱ	EWⅡ	D	探究Ⅲ	LT		

学校設定科目…テ解析(データ解析論)、D S(データサイエンス)、理科総合、文系総合、応用数学、E E(Extensive English)

Q1 文理探究科はどのような学習をするの?

A1 ▶ 数学・理科・英語などにおける専門科目を学びます。より探究的で深い学びを通して、どんな時代でも力強く生きる力を育てます。



Q2 文理探究科ではどのようなテーマで探究活動を行っていますか?

A2 ▶ [国際探究科]  
お城の魅力を広めよう、熊川葛を救え など  
[理数探究科]  
小型カメラを搭載したモデルロケットの姿勢安定化  
ちりどりの角度によるごみの取りやすさの違い など

Q3 具体的な進学先は?

### 国際探究科

京都大、大阪大、名古屋大、神戸大、筑波大、金沢大、福井大、静岡大、兵庫県立大、神戸市外大、立教大、同志社大、関西学院大、立命館大、関西外大 など

### 理数探究科

東京大、京都大、金沢大(医)、福井大(医)、東北大、名古屋大、神戸大、金沢大、福井大、広島大、富山大、滋賀大、京都府立大、敦賀市立大、早稲田大、近畿大 など



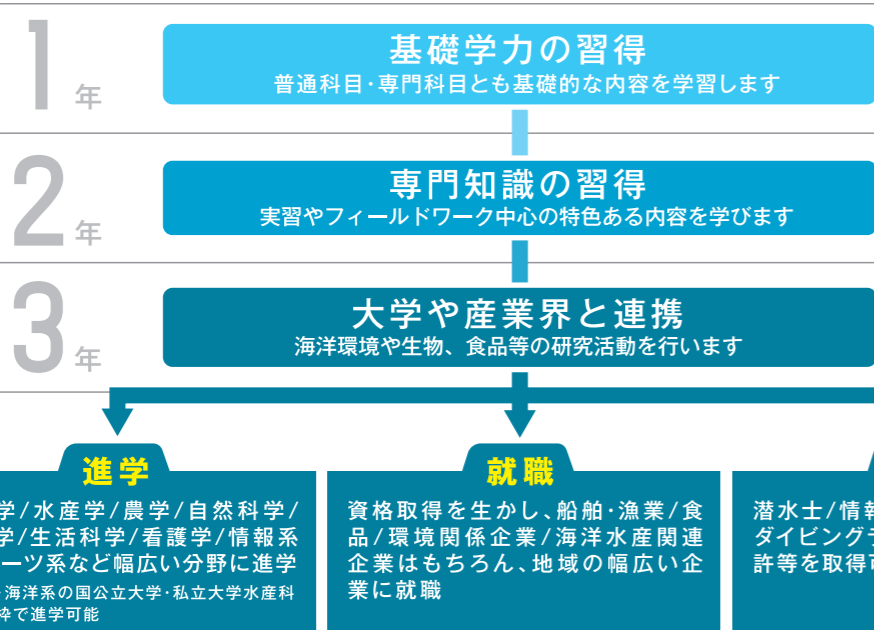
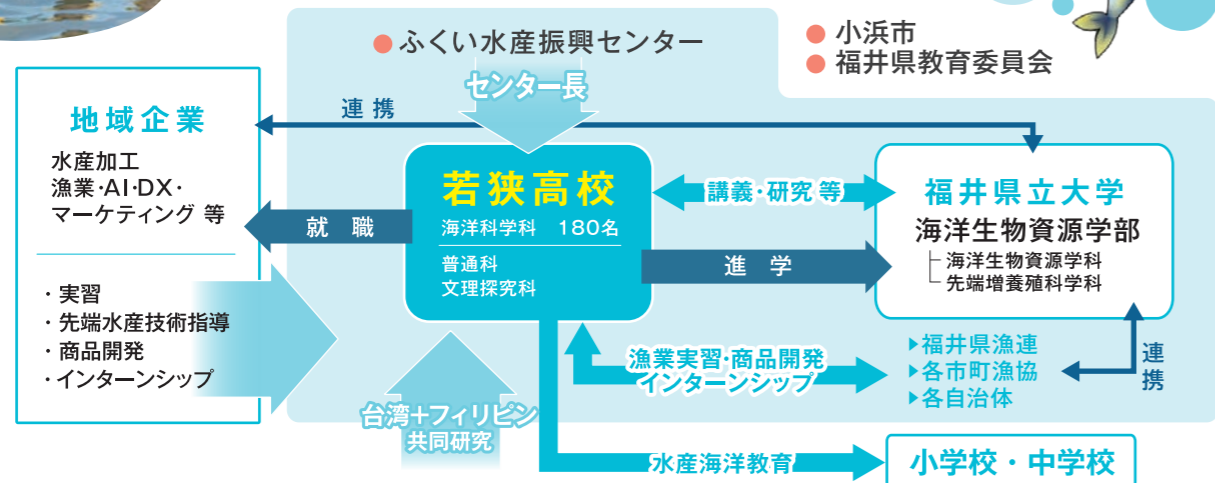
難関大・医学部・医学科含む 国公立・私立大学希望の方はぜひ!



# 真理の海を推し進む 海洋科学科

フィールドワークを中心とする海洋系科目と充実した普通科目で主体性や思考力を育成し、大学や社会で活躍できる人材を育成します。

## 充実した学びのサポート体制



## 目標

- 多様性**  
海を学ぶものとして、多様性の価値と創造をすることで異質のものに対する理解と寛容の精神を養う。
- 共感**  
海洋科学科の仲間や地域など、様々な人の考えに共感する。
- 主体性**  
たくさんの wonder を持ち、自ら積極的に対話を通じて他者を知り、自分の考えを揺さぶり、自らの人生を主体的に歩む力（共感する力、多様性を認める力）を身につけること。

## ◎3年間の学習内容(予定)

1年	2	2	2	2	3	3	1	2	4	5	2	2	1	1	
	現代の国語	言語文化	地理総合	歴史総合	数学I	体育	保健	芸術I	英語コミュI	水産海洋基礎(ふくいの産業1単位)	海洋情報技術	基礎科学	海探I	LT	
2年	2	2	2	2	2	2	1	3	2	2	3	2	4	1	
	論理国語	文学国語	公共	数学A	化学基礎	生物基礎	体育	保健	英語コミュII	論理表現I	家庭基礎	水産海洋科学	小型船舶ダイビング	海洋探究II	LT
3年	2	2	2	4	4	2	3	3	3	4	2	1			
	論理国語	文学国語	政治・経済 数学B	数学II	生物 芸術II	漁業	体育	英語コミュII	水産海洋科学	食品管理	総合実習	海洋探究III	LT		

学校設定科目…地域活性化論、海洋探究I・II・III



具体的な進学、就職先は!?

**国公立大学**  
福井県立大学(海洋生物資源・経済・看護・社会福祉)、敦賀市立看護大学、鳥取環境大学、滋賀大学、長崎大学、香川大学、筑波大学、水産大学校、福知山公立大学、長野大学、名桜大学、北九州市立大学

**進路支援体制**  
早期マンツーマンの進路指導  
大学教授による進路指導

**公務員・就職**  
福井県警、海上保安庁、海上自衛隊、京都府警、若狭消防組合、京都消防組合、小浜税務署、福井県漁業協同組合連合会、大島漁業協同組合、小浜海産物株式会社、日動海運株式会社

その他、民間企業への就職もできるよ!

水産海洋系以外の分野にも進学できる!

せかい  
地域と宇宙をつなぐ、実践的な海洋教育・探究活動が自慢です!

楽しくなければ学びじゃない!! 目指せノーベル賞

# スーパーサイエンスハイスクール Super Science High School

文部科学省が指定する「スーパーサイエンスハイスクール (SSH)」は、未来を担う科学技術系人材を育てることをねらいとして、理数系教育の充実をはかる取り組みです。

令和6年度から第3期がスタートし、全学科とも在学3年間にわたり、課題研究を実施します。地域資源を活用した探究学習による、地域と世界を結ぶ科学技術人材の育成を支援します。

第2期 中間評価 全国1位!!

令和元年度文部科学省により実施された中間評価では、この年に中間評価を受ける全国のSSH校77校中最高ランクの評価を受けました。

## 全ての学科の生徒が取り組む各学年の目標



### 1年 探究の基礎段階

地域資源に基づく研究課題を設定し、探究学習を行います。主体性、協働性、基礎的な探究手法を習得します。



### 2年 探究の実施段階

少人数でのテーマ研究活動を通して、発展性や独自性のある研究課題を設定し、科学的な視点で粘り強く解決する力を身につけます。

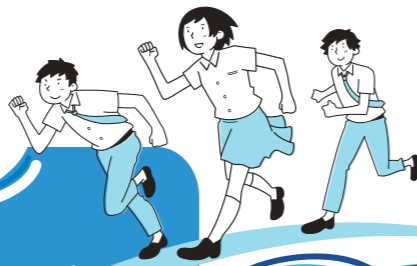


### 3年 探究の深化段階

学習で得た研究成果をさらに発展させるとともに、日本語と英語での発表活動を通して、論文作成能力・口頭発表能力を身につけます。

## Challenge!

あなたを伸ばすチャンスがココに!



大学研究者・地域の方々・行政  
オール若狭の先生方が  
充実サポート!!

最先端の研究が  
大学や研究機関で  
できます!!

世界を相手に  
研究できます!!

### 01 自分たちの力を試せるステージ - 各種コンテスト -

- 科学の甲子園県予選(ふくい理数グランプリ)  
平成28年度は若高が優勝全国大会に出場し、全国26位。
- 国際科学オリンピック県予選(物理・化学・生物・地学・数学・情報・地理)  
令和2年度 地理オリンピックにて予選を勝ち抜き本選出場
- 日本学生科学賞への応募
- 京都大学サイエンスフェスティバル福井県代表選考会  
令和元年度は福井県代表校に決定

### 02 研究を深める発展的プログラム - 大学・研究者との連携 -

- 学会発表(物理学会・植物学会・動物学会・地球惑星科学連合・水産学会など)
- サイエンスダイアログ(外国人研究者による最先端の研究を英語で講義)
- 大学教員による講義・研究指導(福井大学・滋賀大学 など)
- 大学・研究機関での研修(京都大学・大阪大学・若狭湾エネルギー研究センター)
- データサイエンスを活用した分析

### 03 世界とつながる探究活動 - 校外研修・国際交流 -

- アメリカ海外研修(連携校訪問・大学訪問・英語による研究発表)
- 台湾海外研修 (国立台湾海洋大学・暖暖高校との交流・英語による研究発表)
- フィリピン海外研修(デラサルリハ高校との交流・英語による研究発表)
- 若狭国際科学フォーラム(海外の高校生と共同研究)
- アメリカ合衆国マサチューセッツ州 ティバーアカデミーとの研究交流

地域みらい留学生サポートの1番の強み!

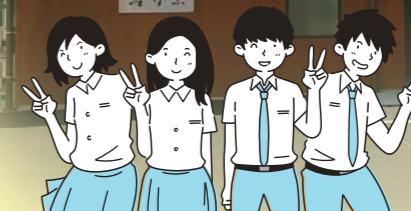
## 衣食住をサポート!

### POINT 01 高校と地域を結ぶコーディネーターがあなたをサポート!

初めての土地と学校で生活をするうえで、留学生に様々なバックアップをしています。留学生が地域を知るための活動に参加できるように、サポートすることが中心となります。

### POINT 02 令和5年度夏「若竹寮」完成!

新寮の「若竹寮」は令和5年夏に完成しました。30名が利用可能です。



## 地域みらい留学生さんの 若狭高校での1日をご紹介します!

### 田澤さんの1日

起床(身支度) 6:00  
朝食 6:30  
登校 8:00  
お昼休み 12:30  
部活動(かるた部) 15:30  
部活動終了・帰宅 17:30  
夕食 18:30  
洗濯・宿題 19:00  
点呼 21:00  
身支度 21:30  
明日の準備 22:00  
就寝 22:00

探究活動を頑張っています!

友達と仲良くお昼ご飯!

毎日おい、いごはんを楽しく食べています

### 井谷さんの1日

6:45 起床  
6:50 朝食  
8:00 登校  
12:30 お昼休み  
15:20 部活動(野球部)  
18:30 部活動終了  
19:00 帰宅・洗濯夕飯など  
20:30 自由時間・勉強したり食堂で寮生と談話  
21:00 点呼  
21:30 部屋に戻る  
22:30 学習  
就寝

情報、体育、基礎科学が楽しいです。

仲間と共に頑張っています

文武両道を目指します!

## 若狭高校を選んだ理由は?



競技かるた部  
田澤 蒼 (兵庫県出身)

私は中学3年生のとき、志望校が決まっていなくて悩んでいたときに地域みらい留学を知り、調べているうちに若狭高校を見つけました。若狭高校は探究活動を活発に行っていてとても興味をもちました。一度、文化祭を見にいくと学校がイキイキしていてここにいきたいと思うようになりこの高校を志望しました。最初は不安があったけど、先輩や友達のおかげで今は楽しく学校に行っています。これからも自分にできる最大限なことをして頑張っていきたいです!



野球部  
井谷 圭吾 (兵庫県出身)

野球の先輩の誘いからオープンスクールに行き、生徒一人ひとりに合わせた教え方をしてくれる教育方針がとてもいいと感じました。さらに野球部の見学をした際、チームの雰囲気や良くこの学校で甲子園に出たいと思えました。接しやすい人ばかりで、すぐに友達もできました。若狭寮では年齢男女問わず仲が良かったためとても過ごしやすく、不便に感じたことはありません。食事の時間に合わせて動くため、生活リズムが整います。若狭高校に実際に足を運んで、雰囲気の良さを知ってほしいです!

# School Events

- 4月 入学式 遠足
- 5月 春季総体 壮行式
- 6月 体育祭
- 7月 合唱コンクール
- 9月 学校祭
- 10月 強歩大会 研修旅行
- 12月 柔道大会 ダンス発表会
- 2月 対話行事
- 3月 卒業式

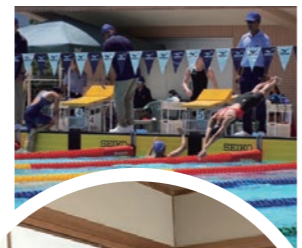
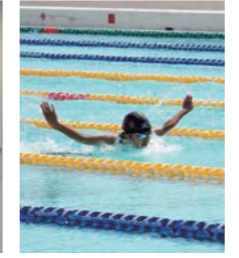


## Voice

生徒会執行委員長  
3年 猿木 ひより

若狭高校の誇る3大行事、それが「体育祭」「合唱コンクール」「学校祭」です！ 私たちの最大の特徴は、全校生徒が8色に分かれて競い合うことです！ 体育祭では、学年を越えて作戦を練り、勝利を目指して競争心に火をつけます。合唱コンクールでは、課題曲と自由曲の2曲に対し、全員が「1つの美しい作品」を作り上げようと、練習から本番まで本気で挑みます。そして、1週間の準備期間をかける学校祭！ クラス企画・カーニバル・垂れ幕の3部門に分かれ、仲間と議論を重ねながら最高の形を追求します！ 本気だからこそぶつかり合い、それを乗り越えるからこそ深まる絆。これこそが若狭高校でしか味わえない「青春」です！ そして、これらの行事を企画・運営し、全校生徒の思い出をプロデュースするのが、私たち生徒会執行部です。皆さんも、私たちと一緒に若狭高校で最高の青春を送りませんか！

みんなでやり遂げ、  
みんなで笑う、  
活き活きとした毎日



仲間と共に  
目標を目指し、  
成長してゆく。

# Club Activities

## Voice



野球部 主将  
3年 吉田 大晟

私が野球部に入学してよかったと思うことは2つあります。1つ目は、試合に勝った瞬間の嬉しさや喜びを仲間とともに分かち合えることです。特に昨年は県の秋季大会で準優勝し、北信越大会にも出場しました。接戦の試合も多くありましたが、最後まで諦めずベストを尽くすことができました。失敗しても仲間がカバーしてくれる——そんな仲間と勝利の瞬間を味わえることは、とても幸せなことだと思います。2つ目は、人との関わりを通して自分の成長につなげられることです。1人では気づけなかったことにも、後輩や同級生、先輩との関わりの中で新たに気づかされる機会が多く、自分を成長させることができます。若狭高校には、部活動全体で切磋琢磨できる環境があります。みなさんもぜひ、新しいことにチャレンジしてみてください。

## 運動部(18)

- 野球・水泳・サッカー・ラグビー・レスリング・ソフトボール・テニス・バドミントン・陸上・柔道・バレーボール・バスケットボール・ボート・卓球



詳しくはこちら



## Voice

軽音楽部 部長  
3年 伊藤 聡汰

私が軽音楽部に入学してよかったと思うことは2つあります。1つ目は、主体的に活動ができることです。私は2年生のときに、JACK ROCK FESというイベントに関わらせていただきました。若狭高校軽音楽部が広報、企画を担当させていただき、自分たちがやりたいことが実現できました。自分たちの考えや行動が、認められ、とても嬉しかったです。2つ目は、生きていくうえで大切な考えが身につくことです。楽器の上達には、コツコツとした基礎練習が大切です。つまらないこともしっかりこなす忍耐力が身につきます。次に、仲間と曲を演奏するうえで、課題を見つけ、修正する力が必要です。これは、リズムのズレや音作りの仕方などを指摘し合うことで身につきます。最後に、他のバンドとの差を意識することで、クリエイティブさが身につきます。このようにバンドに必要なことは、社会に出ても必要な力になると思います。高校生活は3年間しかありませんが、今後の人生に多大な影響を及ぼします。やりたいこと、興味があることにトライして、有意義な高校生ライフを歩みましょう。

## 文化部(13)

- 軽音楽・文芸・放送・美術・ESA・書道・吹奏楽・JRC・茶華道・弁論・科学・競技かるた・スキューバダイビング



詳しくはこちら



# 若狭で学び、若狭から世界へ。

若狭地方には国宝や重要文化財を持つ古寺が多く現存し「海のある奈良」と呼ばれています。また、若狭湾を懐に抱き、豊富な食材を人々にもたらしてくれました。古くは、小浜湾でとれた鯖が京都に運ばれ、都の人たちの食卓に上りました。このことから小浜市から若狭町を通って京都に通じる道は「鯖街道」と呼ばれています。小浜市神宮寺では、3月2日に「お水送り」という神事が行われます。ここから送られた水は10日ほどかけて奈良東大寺二月堂若狭井に届き、「お水取り」で汲み上げられます。

豊かな文化が根付いた伝統のあるまちは、杉田玄白や梅田雲浜といった世界に誇る偉人を輩出してきました。温かく人を育み、文化を伝承するこの地が、私たちの学びを支えてくれます。

小浜の情報はここからチェック！



小浜市観光  
おはまナビ



移住情報サイト  
おはまで暮らす



## まち・自然・食 伝統 × 若狭高校

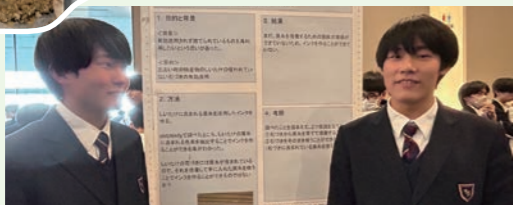
## 自然 × 若狭高校

自然の不思議に  
どっぴりつかる



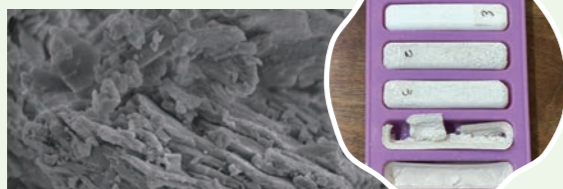
### おい町のしいたけ廃菌床を有効活用！

おい町の特産物であるしいたけ。しかしその廃菌床の廃棄には課題があります。そこで、私達は長井しいたけ組合のご協力のもと、廃菌床を無料で提供してもらい、有効活用方法を調べています。



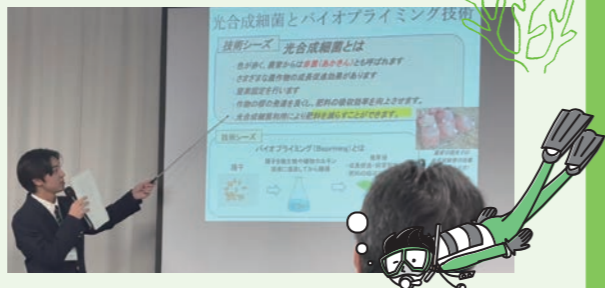
### 牡蠣殻からチョーク作成

漁師さんから無償でいただいた牡蠣殻を、攪拌しふるいにかけて粉末にしてチョークを作成しています。福井県立大学さんの走査型顕微鏡を用いて粉末の粒径を観察し、より良いチョーク作成に向けて探究をしています。



### 小浜湾アマモマーメイドプロジェクト

小浜には昔から人魚伝説があります。そしてまた人魚が戻ってこられるように、この活動が始まりました。強い種子の開発や定植活動など、福井県立大学や小浜の漁師の方々と協力しアマモ場の保全・再生に取り組んでいます。



### 食害による植物減少の阻止

福井県の嶺南地域では食害による森林の衰退が問題となっています。対抗策として忌避剤を作ろうと考えました。学校の先生や地元の猟友会の方、長野県にある研究所の方にアドバイスを頂きながら探究を進めています。



# まち 伝統

## × 若狭高校

地域のひとと  
深く関わる



### 小学生と海ゴミで啓発活動

内外海小学校の生徒たちと一緒に海ゴミの集め、それらを活用した楽器・ベルト・ヘルメットを作り、小浜駅や学校で啓発活動を行いました。作った楽器を使った演奏会や、海ゴミによる海水汚染などの現場を伝える劇などを小学生たちと一緒に楽しく活動しています。



### お城に行こう！プロジェクト

私は小学生の頃からお城が大好きで、他のお城にも劣ることのない立派な石垣を持つ小浜城の魅力を発信するためにこの探究を行っています。小浜城を管理している香川さん協力のもとで開催したイベントをはじめ、県主催のお城フェスでも講演を行いました。



### 中学生の探究伴走のあり方とは

探究活動を通して中学生の主観的 Well-being が高まる伴走のあり方を探究しています。母校である上中中学校の生徒を対象に対話やアンケートを行い、より良い伴走モデルを考案しました。今後このモデルを母校の先生方に提案したいです。



### 人とつながる！放生祭留学！

最初にはじめての土地で放生祭という大きな行事に参加するのでとても緊張していましたが、地域の人と楽しく話したり、一緒に協力して綱を引いたり関わっていく中で自然と打ち解け、若狭地域のあたたかさを感じました。



### 御食国大使として姉妹都市の関係を広めよう！

実は小浜市と埼玉県川越市は姉妹都市です。私達は御食国大使として、地域の和菓子屋さんや様々な方と協力して小浜市と川越市が姉妹都市であることを広めるための商品開発をしました。両市の歴史や文化、魅力を調べ、交流の大切さを伝えるだけでなく、豊かな食文化を持つ御食国小浜をPRしていきたいです。

# 食

## × 若狭高校

若狭の名産品を  
全国！世界！宇宙へ！

### 若狭産のサバ缶を宇宙へ！

若狭地方にはへしこ（サバの糠漬け）や小鯛の笹漬けといった特産品があり、若狭高校ではこれらを用いた新商品の開発や食品の分析を行っています。若狭高校生が作った宇宙日本食のサバ缶がJAXAに認証され、ISS（国際宇宙ステーション）に届けられています。

宇宙飛行士の  
野口聡一さんが  
「うまい」と絶賛！



## 地域の中で活動する部活動

### 書道部

山川登美子  
まち歩きプロジェクト



### 美術部

人魚浜の  
フェンスアート  
を制作



### JRC部

地域の学童保育に参加



# 若狭から世界へ。 世界へのパイプ

若狭高校は、海外との交流も積極的に行っています。子ども達が、今後教育分野において日米をまたぐ太平洋の架け橋となることはもちろんのこと、世界へ羽ばたくグローバル人材になることを目標に、様々なプロジェクトに取り組んでいます。

## 01 海外の学生との交流

## 02 つながる海外の高校・大学

英語での発表

### 姉妹都市の西安市に研修旅行

小浜市は中国の西安市と姉妹都市になっているため、若狭高校では幅広い分野での友好交流を推進する取り組みを実施しています。

OKINAWA 沖縄科学技術大学院大学 × 若狭高校

### America マーセッドカレッジとの連携協定締結



ここでは様々な留学プログラムを展開しており、目的に合わせた多種多様な学問領域を学ぶことができます。こちらを経由して他の4年制大学への編入が可能です。奨学金や留学支援制度も充実しています。10日間の短期留学プログラムもあり、令和6年春には3名が本校から参加しました。

※マーセッドカレッジは1962年創立のアメリカ合衆国カリフォルニア州マーセッド市にあるコミュニティカレッジです。

### アメリカ合衆国

GLP



マーセッドカレッジ主催のグローバルリーダーシッププログラムへの参加を支援します。令和7年度には4名の生徒がマーセッドカレッジへの短期留学を通して最先端の技術や異文化を学び、グローバルな人材への第一歩をふみ出しました。マーセッドカレッジへ進学した卒業生とも交流しました。

### トビタテ！留学 JAPAN



文部科学省とJASSOが募集する「トビタテ！留学 JAPAN」の申請を支援します。

- 【道根】 海洋保全の取り組みを学ぶため、オーストラリアに行ってきました!!
- 【藤井】 ヒップホップの本場ニューヨークでダンスカルチャーを学んできました!!
- 【仲野】 イギリスで「教育」を学び、文化にたくさん触れることができる!!

中国

台湾

フィリピン



### 台湾暖暖高校 × 若狭高校



### Philippines デラサルリパ高校 × 若狭高校

### Taiwan 台湾国立海洋大学との連携協定締結

台湾と日本の教育の研究について共同で行うこと。本校生徒が台湾で研究の支援を受けたり、体験研修を受けることを積極的に実施します。



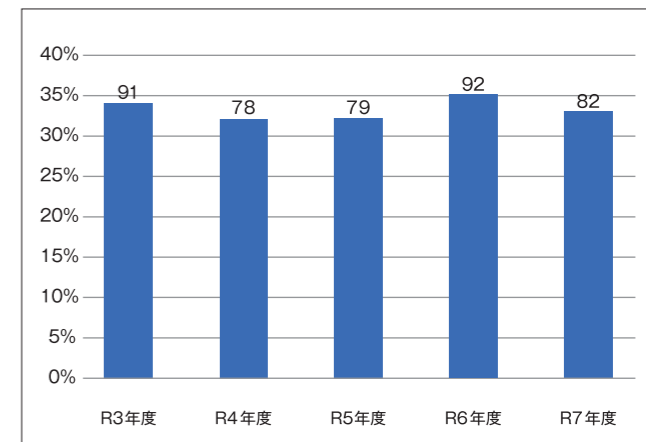
一人じゃなげから安心して挑戦できる!!

## 探究とキャリアを結びつける進路支援

本校では、たっぷり探究を楽しみながら、他者や自らと対話し、自らの興味関心やどんなことに価値を感じるのか、見つめなおし、職業観を形成していきます。また、一人ひとりの性格が異なるように、一人ひとりの進路は異なります。私たちは対話を通じて皆さんの将来を支援していきます。



丁寧な個別面談による進路支援



過去5年間の国公立大学進学割合  
(卒業生数における割合)

## 本校の進路支援3本柱



- ① 「自分のやりたいこと」を見つける支援 (ライフデザイン教育の推進)
- ② すべての先生が生徒の進路を支援する体制づくり
- ③ デジタルデータを活用した教科学習支援の徹底 (模試の活用)



## 放課後「ライフデザイン講座」開催中!

生徒が自分の将来や生き方、職業や地域について考える機会を提供する「ライフデザイン講座」を月1回程度放課後に、地元の方を中心に様々な分野の方を講師に迎えて開催しています。

### 【開催テーマの一例】

- 「地元企業の社長と語ろう」
- 「臨床検査とは」
- 「出版業、編集者の仕事」
- 「海外での就職」 など



「起業で地域振興!」講師:株式会社デキタ 時岡壮太様



「グローバルキャリア形成」  
講師:GJJ株式会社 田村さつき様、田村貴志様、留学会社アフィニティ 平田智義様、Human Potential Lab立田千菜美様、Global Platform Japan 河上達也様

国公立大学合格者数

大学名	R7年度		R6年度		R5年度	
	現役	既卒	現役	既卒	現役	既卒
福井大学	15	1	20		21	
福井大学(うち医学科)		1	4		1	
福井県立大学	16		11		9	
敦賀市立看護大学	4		6		4	
秋田大学			1			
岩手大学			1			
東北大学					1	
宇都宮大学	1					
お茶の水女子大学	1					
東京海洋大学	1					
東京学芸大学			1			
東京外国語大学				1		
横浜国立大学	3		1			
新潟大学	1			1	1	
富山大学	1		4		2	
金沢大学	2		3		2	
信州大学			2		1	
静岡大学			1		1	
浜松医科大学			1			
岐阜大学	1		1			
三重大学	1					
滋賀大学	1		3			
滋賀医科大学	1					
京都大学		1				
京都教育大学			3		3	
京都工芸繊維大学			1			
和歌山大学	1					
大阪大学	1					
大阪教育大学	1				3	
神戸大学	2		2		2	
鳥取大学			1		4	
島根大学					3	
岡山大学	1		3		2	
広島大学	3		4		2	
愛媛大学	1		1			
徳島大学		1	1			
鳴門教育大学			1			
香川大学	1		1		1	
山口大学			1			
長崎大学	1					
高崎経済大学	1		1		1	
東京都立大学	1		1			
横浜市立大学(医学部)	1					
都留文科大学	1		2		1	
静岡県立大学	1					
静岡文化芸術大学			1			
新潟県立大学						
長野大学	1		3			
長野県立大学					1	
諏訪東京理科大学					1	
愛知県立大学					1	
富山県立大学			1			
石川県立大学	1					
公立小松大学			1			
福知山公立大学	2		1		2	
京都府立大学	1		1		2	
京都府立医科大学					1	
滋賀県立大学	2		1		3	
大阪公立大学	2					
兵庫県立大学	4				2	
神戸市外国語大学	1				1	
岡山県立大学	1				1	
公立鳥取環境大学	2		2		1	
県立広島大学					1	
福山市立大学	1					
山口東京理科大学			1			
下関市立大学			1		1	
宮崎公立大学	1					
名城大学			3			
上記以外			1		2	
合計	86	4	100	2	85	0

私立大学合格者数(現役のみ)

大学名	R7年度	R6年度	R5年度
早稲田大学	2		1
立教大学	3		1
明治大学			1
上智大学	1		
法政大学	1		
専修大学		2	2
中央大学	3	2	
東海大学	1	1	2
中部大学		4	
岐阜聖徳学園大学		3	3
関西大学	8	5	2
関西学院大学	3	6	6
同志社大学	7	1	1
立命館大学	20	13	12
京都先端科学大学	4	4	
京都芸術大学	2	3	
京都産業大学	19	16	19
京都外国語大学	2	2	3
近畿大学	22	12	18
甲南大学	1	4	3
龍谷大学	15	27	25
大谷大学			3
京都女子大	5	5	12
京都橘大学	9	4	7
佛教大学	7	15	13
長浜バイオ大学	2	3	
大阪経済大学	6	3	
大阪産業大学	1	6	3
関西外国語大学	4	9	3
摂南大学	4	10	9
神戸学院大学	4		
金沢工業大学	3		10
仁愛大学	5		1
福井工業大学	7	4	4
福井医療大学	2	1	3
その他	54	74	78
合計	227	239	245

文科省所管外の大学校・短期大学校(現役のみ)

合計	R7年度	R6年度	R5年度
合計	2	1	1

※水産大学校、海技短大など

短期大学合格者数(現役のみ)

合計	R7年度	R6年度	R5年度
合計	8	16	17

専門学校合格者数(現役のみ)

合計	R7年度	R6年度	R5年度
合計	36	37	38

公務員合格者数(現役のみ)

合計	R7年度	R6年度	R5年度
合計	6	4	6

民間企業就職者数(現役のみ)

合計	R7年度	R6年度	R5年度
合計	8	8	9

海外の学校(現役のみ)

合計	R7年度	R6年度	R5年度
合計	0	1	2

卒業生からのメッセージ

Graduates' Voices

実践で深める学び

国際探究科 卒業  
横浜国立大学経営学部 入学 **中島 栞**



若狭高校は、実践的な学びを得る機会が豊富にある点が魅力だと思います。学問や探究活動、留学、イベントなどに関する多くの情報を手に入れやすく、また一人ひとりに対して先生方が手厚くサポートして下さる環境があるため、さまざまな経験を通して学びを深めることができます。特に国際探究科は、海外の学生との共同研究やフィリピン研修旅行を通して異文化を体験することで視野を広げ、新たな気づきや学びを得ることができます。また、意識の高い仲間とともに日々高めあうことができる点も魅力だと思います。新しいことに挑戦してみたい人や、国際的に学びを広げたい人におすすめの学校です。

福井県唯一の海洋学科

海洋科学科 卒業  
福井県立大学海洋生物  
資源学部先端増殖科学科 入学 **重田 悠祐**



若狭高校海洋科学科は豊かな若狭湾をフィールドに海洋や水産について網羅的に学ぶことができる学科です。私が海洋科学科で経験してきた中で特に楽しかったのは探究活動です。探究活動では自分の興味・関心のあることについて自分で課題を設定し、実験・考察することができます。また課題によっては宇宙サバ缶のように壮大なものをつくったり、国内だけでなく、台湾やフィリピンの学生と共同研究したりすることでグローバルな視点から課題解決に向かうこともできます。将来水産関係の仕事に就きたいけど具体的に何をすればいいか迷っているという人はぜひ海洋科学科に入学し、海洋や水産について幅広く学ぶ中で将来の夢を見つけてください!

広がる選択肢

普通科 卒業  
福井大学 医学部看護学科 入学 **芝 一花**



若狭高校には、自分について考える時間やきっかけを見つける機会がたくさんあります。私は将来やりたいことがなかなか見つからず、周り比べて焦ることもありました。しかし、若狭高校は留学や出前授業など、視野を広げて選択肢を増やせる機会がたくさんあります。いろいろなことに挑戦して経験することで、自分を理解していける環境が魅力的です。また、研修旅行では外国の方と街歩きをしたり海外の学生に向けて探究発表をしたりと、グローバルな交流もできます。将来にもつながる高校を自分で選び、決定することは簡単なことではないと思います。まずはオープンスクールに参加して自分が少しでも惹かれる高校を選んでみてください!

楽しい高校生活

理数探究科 卒業  
横浜市立大学医学部医学科 入学 **梅崎 陽大**



若狭高校の文理探究科では、探究活動に力を入れていて、自分が知りたいことに関して探究活動を進めることができます。探究科ではフィリピンへの研修旅行があり、日本ではできない体験や現地の友達も作ることができるので非常に楽しい思い出になります。また、若狭高校では多くの仲間と一緒に部活動や学習、行事にも力を入れられる環境が整っているので、自分の目標の実現に向かって頑張れる楽しい学校生活を送ることができます。私は高校で出会った同じ目標に向かう友人との楽しかった日々がとても印象に残っています。みなさんは気の合う仲間を見つけ、楽しい高校生活を送れるように高校を選んで欲しいと思います。

若高生でしかできない経験

海洋科学科 卒業  
高浜町役場 内定 **音海 安春**



若狭高校の魅力を考えてとき、真っ先に思い浮かぶのは部活動です。私はバスケットボール部に所属しており、練習は厳しく何度も辞めたいと思いました。しかし卒業し社会人になった今では、その日々が恋しく感じられます。それほど楽しい思い出が多かったということだと思います。若狭高校は学年や学科ごとに色が全く違います、そんな中で個性豊かな仲間と本気で物事に打ち込める経験はとても貴重です。ぜひ若狭高校で、全力で部活動や勉強に取り組んでみてください!

「楽しい」と「将来」が両立する場所

普通科 卒業  
愛媛大学法文学部人文社会科学科 入学 **奥村 楓子**



私が思う若狭高校の魅力は、充実した行事と手厚い進路指導です。文化祭や体育祭、研修旅行などは普段の授業では味わえない特別な経験となり、仲間との絆を深めることができます。特に学校祭の後夜祭ではダンスなど本校ならではの催しがあり、一生の思い出に残ります。また、先生方が生徒一人ひとりに寄り添い、進路実現に向けて丁寧に支えて下さるのも心強い点です。中学生のみならずには進路はまだ先に感じるかもしれませんが、1年生からの積み重ねが将来に大きく関わるため、早くから向き合うことが大切です。ぜひ自分の興味・関心を大切に高校を選んでください。意欲を持って踏み出すことで、より充実した高校生活を送れるはずですよ!

(敬称は省略させていただきます。)